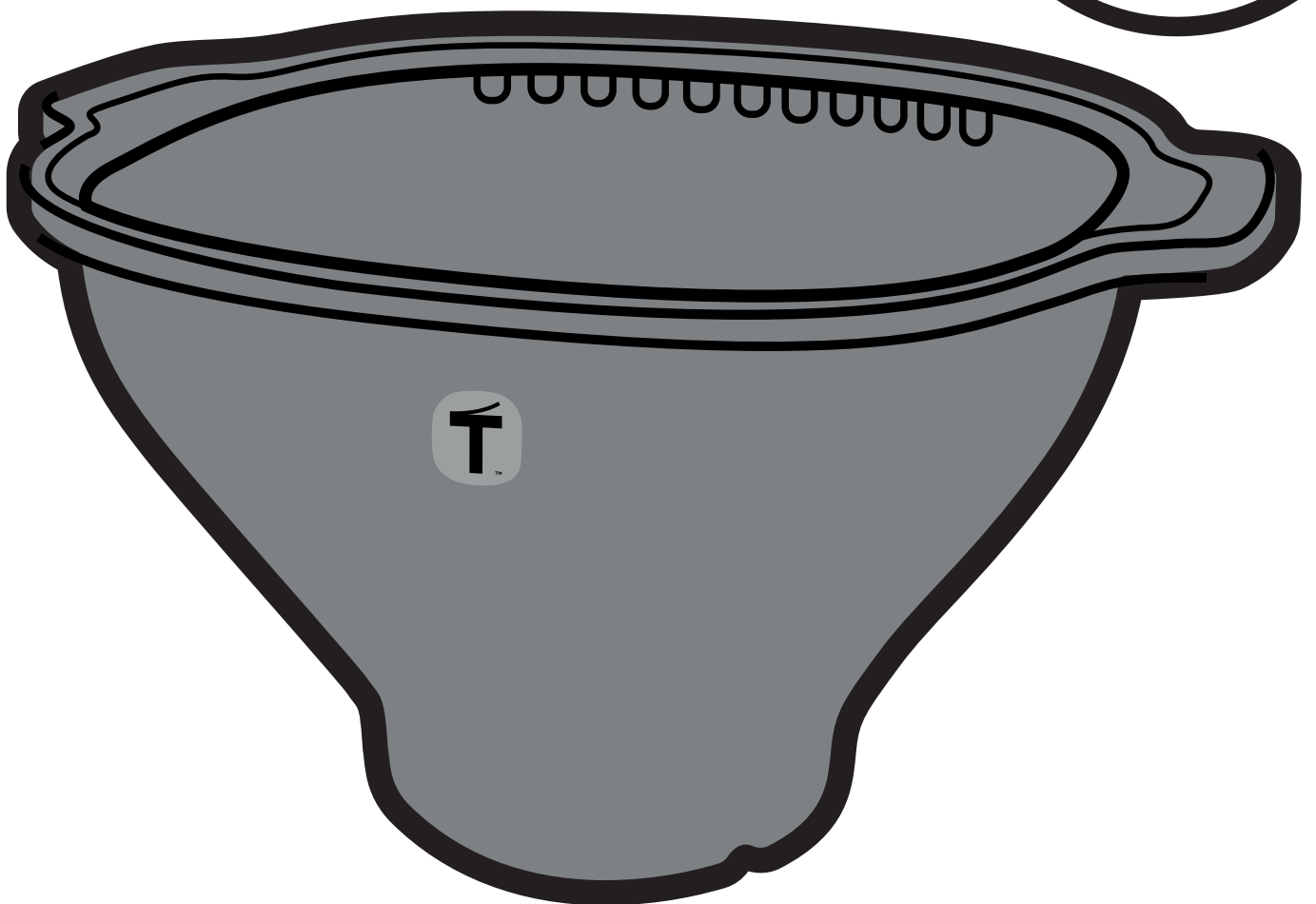
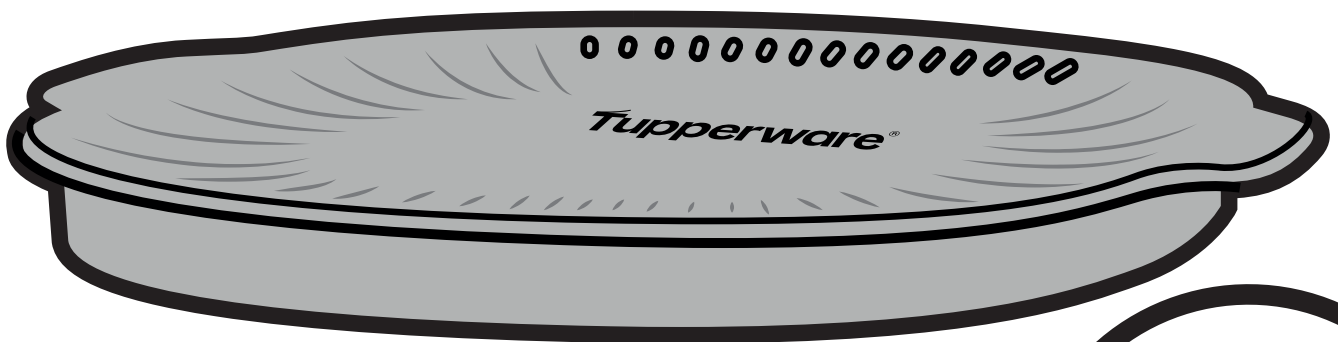
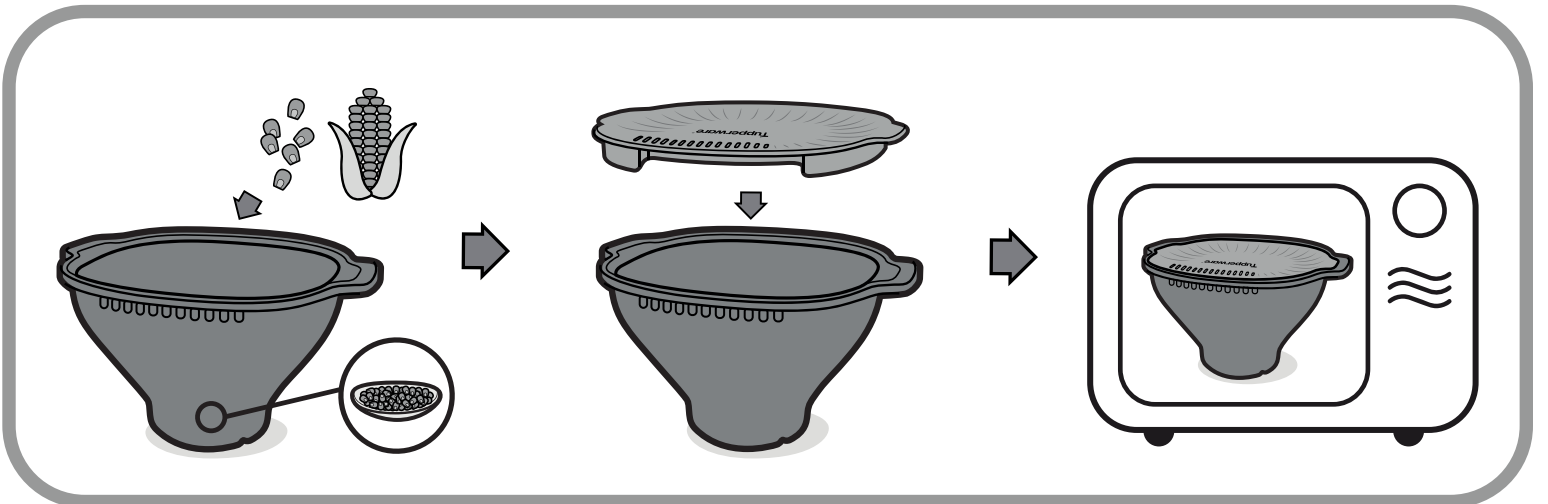
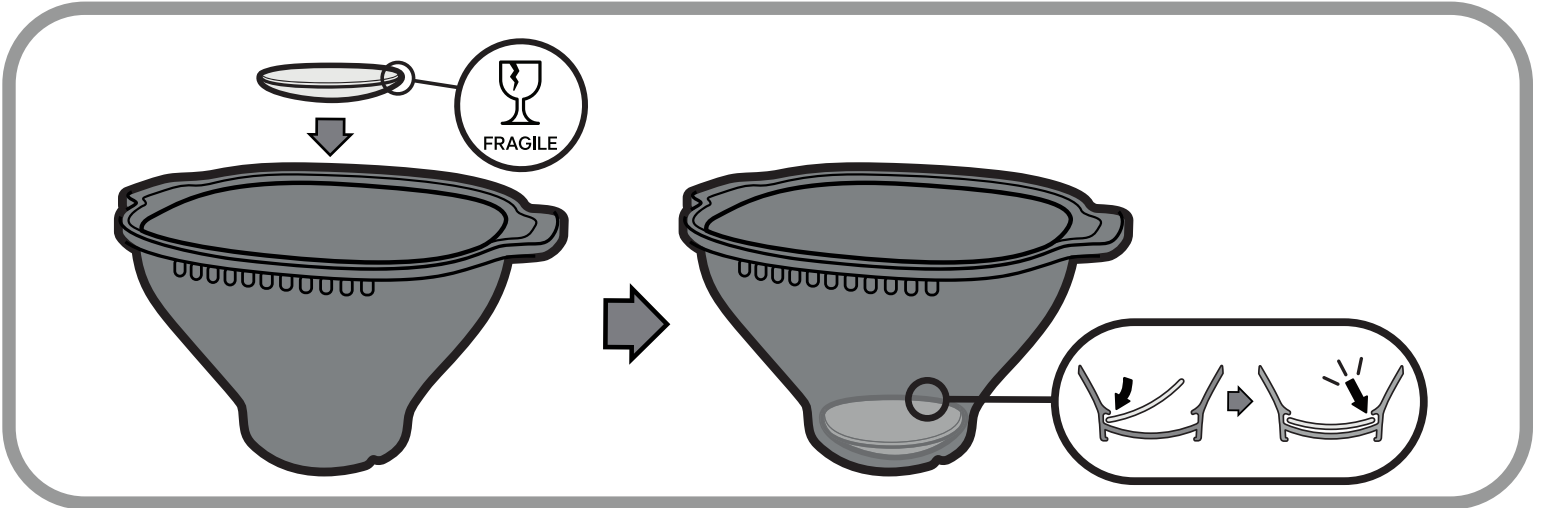
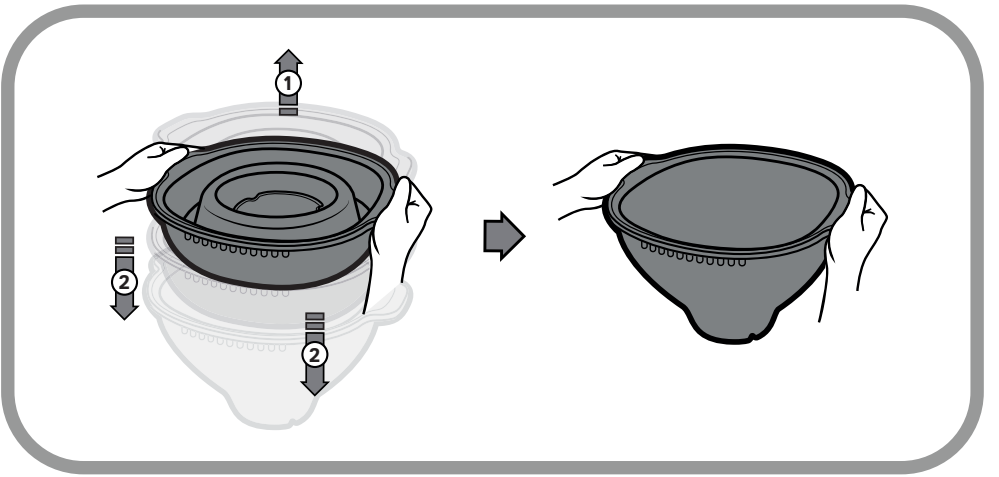


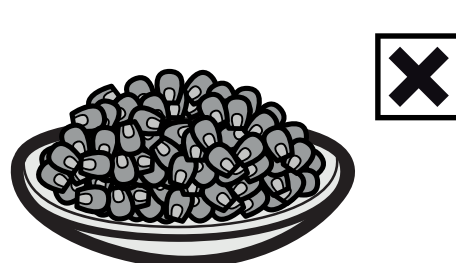
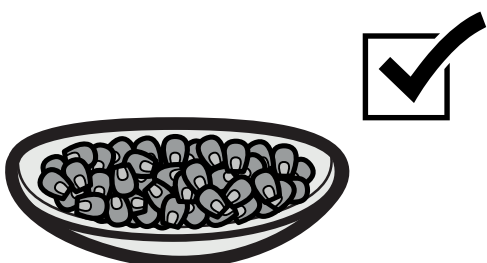
# Tupperware WOW POP

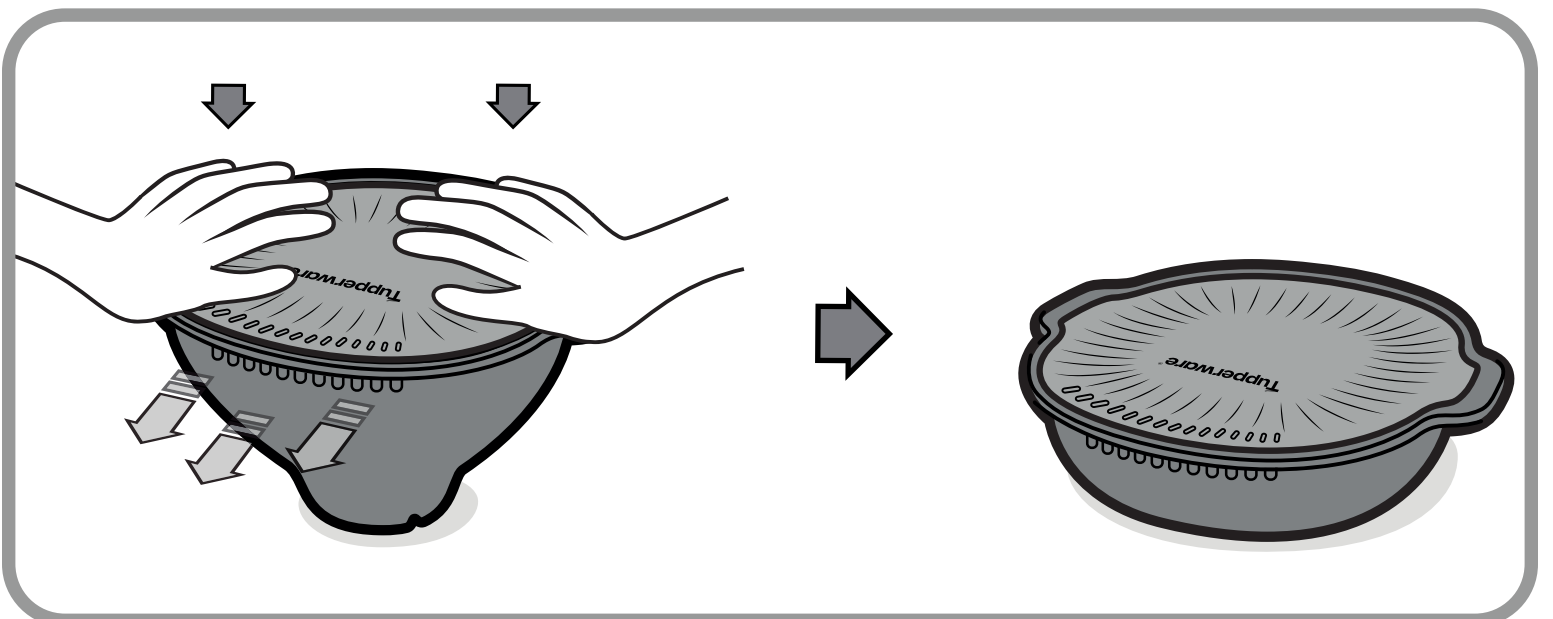
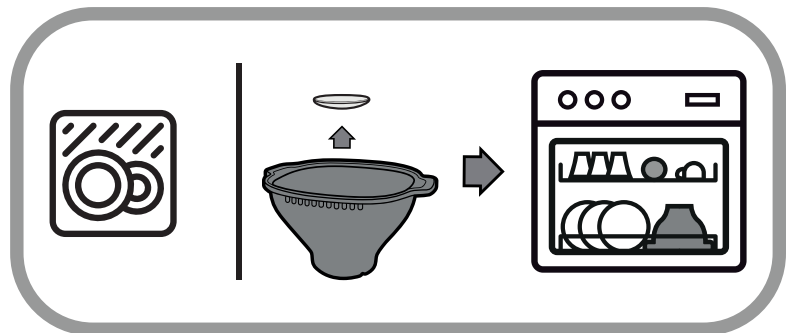
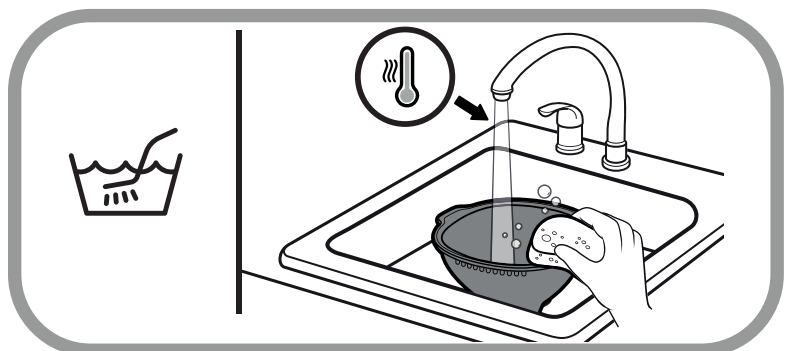
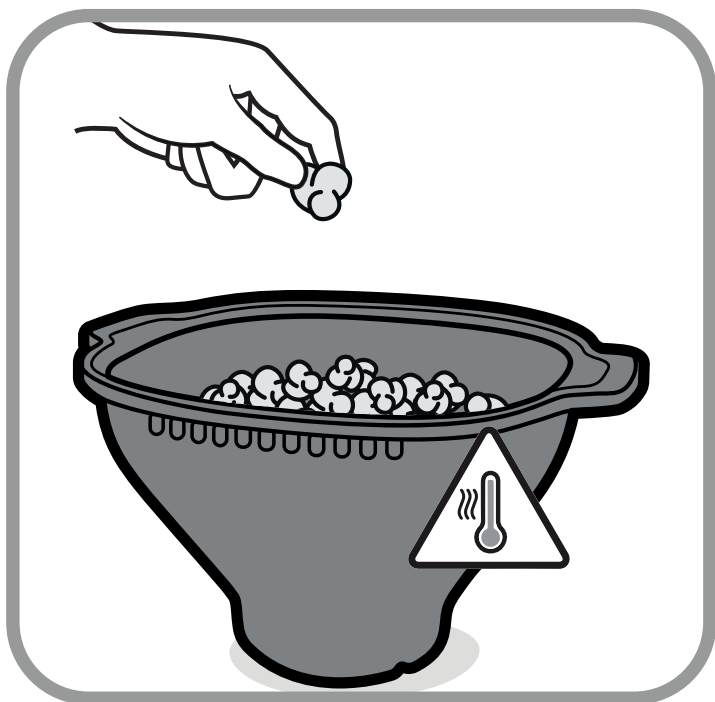
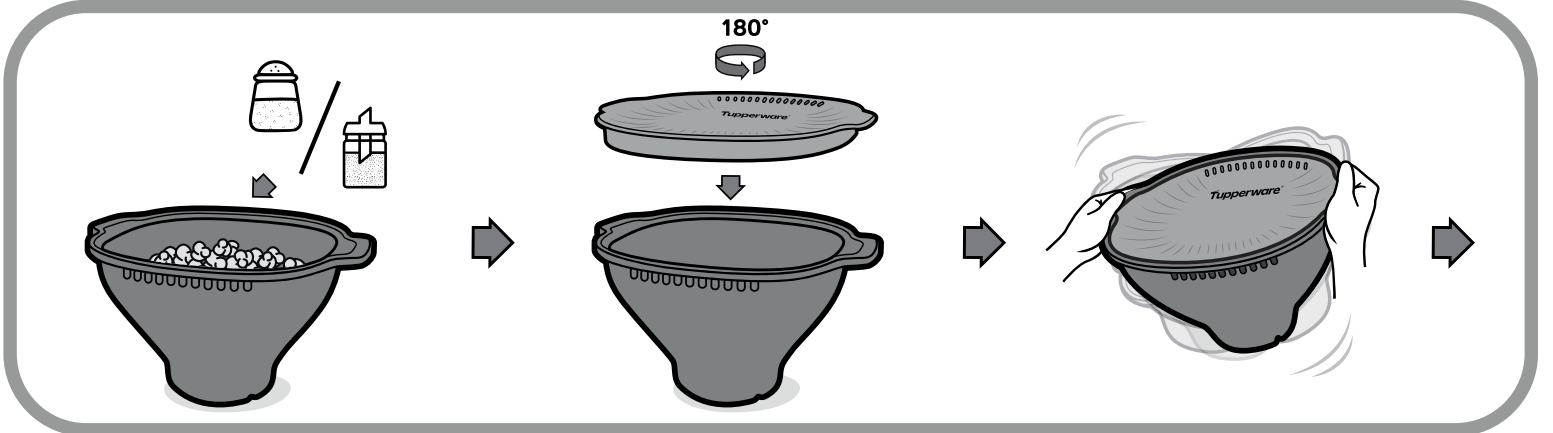
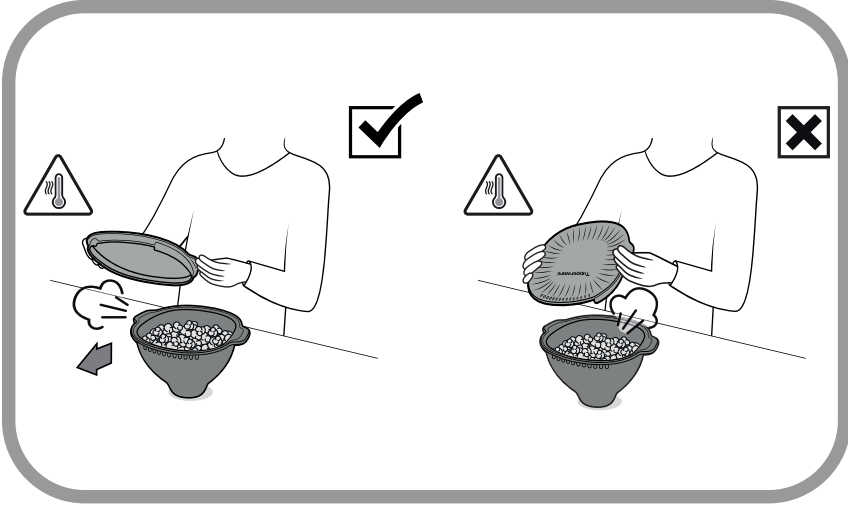
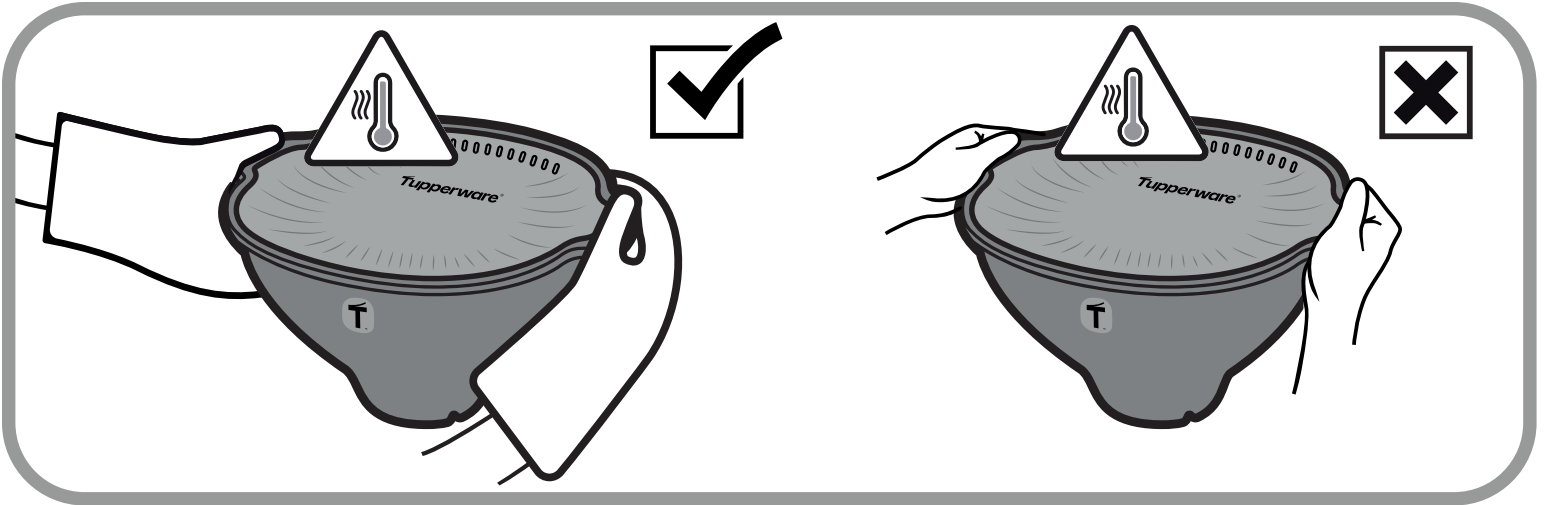
## Microwave Popcorn Maker





2 tbsp - 30g	
1/4 cup - 54g	
1/3 cup - 67g	
<b>MAX</b> 6 tbsp - 72g	
1 tbsp = 15ml	





# Popkorna gatavotājs mikroviļņu krāsnīm

Apsveicam, ka izvēlējāties Tupperware popkorna gatavotāju mikroviļņu krāsnīm! Ar šo ģeniālo dizainu un vienkāršo funkcionalitāti popkorna gatavošana vēl nekad nav bijusi tik patīkama!



Sīkākus lietošanas norādījumus skatiet zīmējumos 2. lappusē.

## Svarīgi drošības norādījumi

1. Nepieciešama pieaugušo uzraudzība.
2. Lietošanas laikā neatstājiet mikroviļņu krāsni bez uzraudzības.
3. Nepievienojiet vairāk graudu par maksimālo ieteicamo daudzumu.
4. Neuzpūstos graudus nekādā gadījumā nedrīkst atkārtoti pagatavot. Neuzpūsto graudu atkārtota gatavošana var izraisīt popkorna sadegšanu un produkta bojājumus.
5. Neizmantojiet mikroviļņu popkorna funkciju, jo tā darbojas tikai iepriekš iepakotiem mikroviļņu popkorna maisiņiem.
6. Atkarība no izmantotās mikroviļņu krāsns veida gatavošana var aizņemt vairāk vai mazāk laika. Dažām mikroviļņu krāsnīm ir nepieciešams vairāk laika, lai uzpūstu graudus. Pēc pirmā mēģinājuma jums ir jāpielāgo gatavošanas laiks atbilstoši savai mikroviļņu krāsnij.
7. Pirmajā lietošanas reizē graudus ieteicams gatavot bez garšvielām. Sākot gatavot, iestatiet mikroviļņu krāsns taimeris uz 3 minūtēm. Uzmanīgi klausieties sprāgstošo graudu skaņu. Tiklīdz to biežums samazinās un intervāls starp “sprādzieniem” ir aptuveni 2 sekundes, apturiet mikroviļņu krāsni. Nākamās porcijas gatavošanas laiku pielāgojiet pēc nepieciešamības.
8. Ja uzskatāt, ka bļodā ir palicis pārāk daudz termiski neapstrādātu graudu pēc pirmās gatavās porcijas, pievienojiet nākamās porcijas laikam 15 līdz 30 sekundes.
9. Dažādām mikroviļņu krāsnīm ir atšķirīga veiktspēja. Tupperware testēšana ir balstīta uz mikroviļņu krāsns iestatījumu “Augsts” ar maksimālo jaudu 1000 vatu.
10. Lietojot noteiktu Tupperware recepti, noteikti rūpīgi ievērojiet receptes norādījumus, jo dažādiem neapstrādātiem popkorna graudiem laiks var atšķirties.
11. Atveriet popkorna gatavotāju tūlīt pēc lietošanas, lai nodrošinātu, ka popkorns paliek kraukšķīgs.
12. Izkratiet lielāko daļu neuzpūsto kodolu, izmantojot graudu caurduri.
13. Sāni un apakša var būt karsti, esiet uzmanīgi, novietojot popkorna gatavotāju klēpī.
14. Pirms tīrīšanas ļaujiet produktam pilnībā atdzist — stikla paplāte uzreiz pēc lietošanas ir ļoti karsta!
15. Izjauciet produktu pirms transportēšanas glabāšanai (gadījumā, ja produkts nokrīt uz grīdas, stikla plīsuma risks skartajā vietā ir daudz mazāks izjauktā pozīcijā).
16. Ja stikls ir bojāts/saplīsis, izmetiet šo produktu, vairs neizmantojiet to un sazinieties ar Tupperware, lai iegādātos nomaināmas produktu. .
17. Uz vāka iekšējās virsmas ar laiku var veidoties nelieli balti plankumi. Tie neietekmē popkorna gatavotāja darbību un nemaina materiālu. Šie baltie plankumi tiek uzskatīti par normāliem šim lietojumam, un uz tiem neattiecas garanti-

## **Tupperware saistības**

Mūsu produkti atspoguļo mūsu apņemšanos panākt izmērāmu ietekmi uz apkārtējo pasauli. Uzņēmumā Tupperware mēs ražojam visus izstrādājumus, pievēršot uzmanību plastmasas un pārtikas atkritumu samazināšanai. Radot kvalitatīvus, izturīgus un vairākkārt lietojamus izstrādājumus, kas ir izgatavoti ilgstošai lietošanai, mēs virzāmies uz savu mērķi samazināt atkritumu daudzumu uz planētas, lai veicinātu tās ilgtspējību un mūsu cilvēku un kopienu, kurās dzīvojam un strādājam, ilgmūžību.

Uz Tupperware čuguna kolekciju attiecas Tupperware garantija jebkādiem materiāla vai ražošanas defektiem, kas var rasties, lietojot produktu atbilstoši norādījumiem un parastā mājtsaimniecībā.

Garantija neietver bojājumus, kas radušies nolaidīgas vai nepareizas lietošanas rezultātā un var ietvert pārkaršanu, traipus un skrāpējumus iekšpusē un ārpusē vai jebkādas triecienus vai nomešanu.

Ja uz jūsu izstrādājumu attiecas garantija, pilnu apdrošināšanas seguma aprakstu, lūdzu, skatiet savas valsts saistošajos garantijas noteikumos.

Tupperware izstrādājums ir paredzēts atkārtotai lietošanai. Ja kāda iemesla dēļ jūsu izstrādājums ir bojāts un uz to neattiecas garantija vai tas jums vairs nav nepieciešams, aicinām rīkoties atbildīgi un nodot to pārstrādei vai lūgt palīdzību mums.

**[www.tupperware.eu](http://www.tupperware.eu)**